

# GEVELPLAN



VOORGEVEL

**Gevelafwerking:**

Wit-grijs gevelsteen,  
zwarte gevelsteen en witte  
gevelbeploistering

**Gevelbekleding:**

Gevelbekleding met houten latjes

**Latjes:**

Houten latjes massief

**Afleidings:**

PE ingewerkt

**Buitenschrijnwerk:**

PVC zwart buiten en wit binnen

**Dakrandprofielen plat dak:**

Alu dakrandprofiel (zwart)

**Dorpels:**

Ramen en deuren tot o-pas:

blauwe hardsteen

Ramen op schoot:

aluminium

**Glazen balustrade:**

Klaar glas met verticale zwarte  
staanders achter het glas

**Doorvalbeveiliging:**

aluminium balustrade - witte kleur

**Dakpannen:**

Zwart betonpan

**Zichtschermb:**

Mat glas

**Sectionaal poort:**

Wit

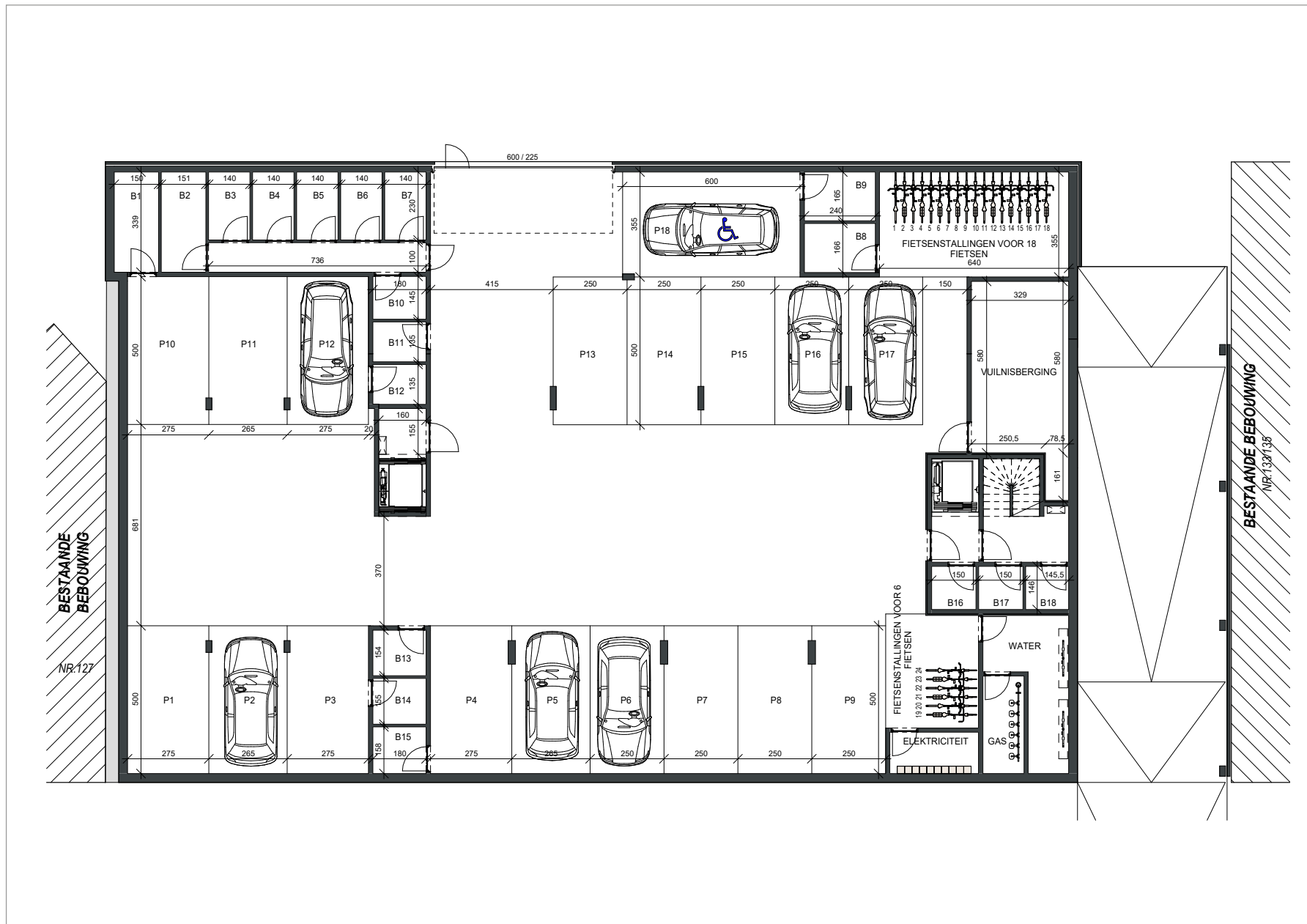


ACHTERGEVEL

# DOORSNEDE



# KELDER



# 2<sup>DE</sup> VERDIEPING



APP. 2.1: ± 105M<sup>2</sup>

APP. 2.2: ± 55M<sup>2</sup>

APP. 2.3: ± 69M<sup>2</sup>

APP. 2.4: ± 89M<sup>2</sup>

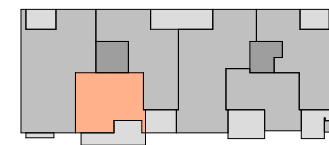
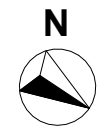
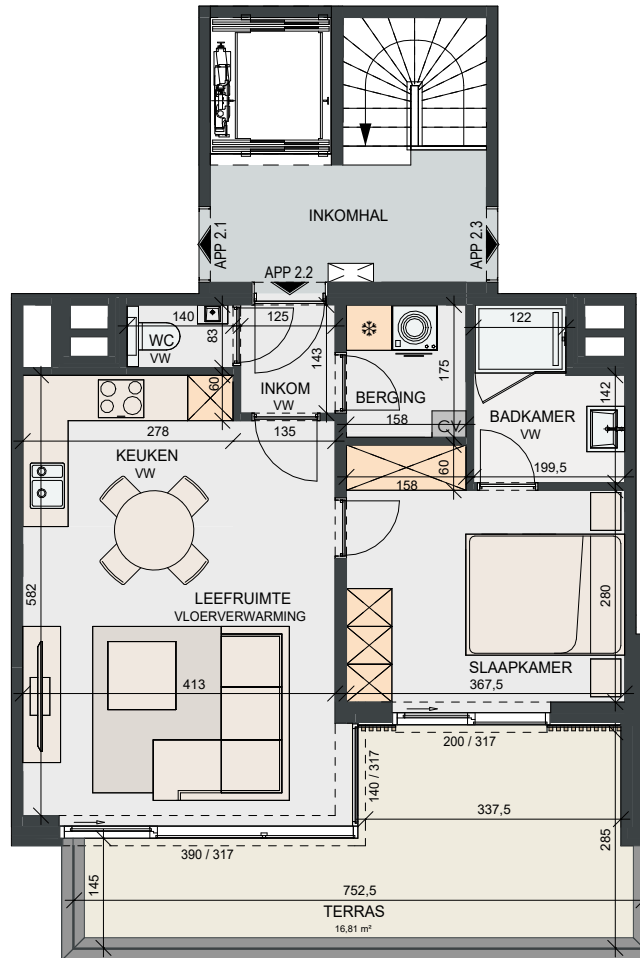
APP. 2.5: ± 47M<sup>2</sup>

APP. 2.6: ± 68M<sup>2</sup>

-

Schaal 1/100

# APP. 2.2



SLPK.: 1  
OPP.: ± 55M<sup>2</sup>  
OPP. TERRAS: ± 16,81M<sup>2</sup>  
-  
Schaal 1/100